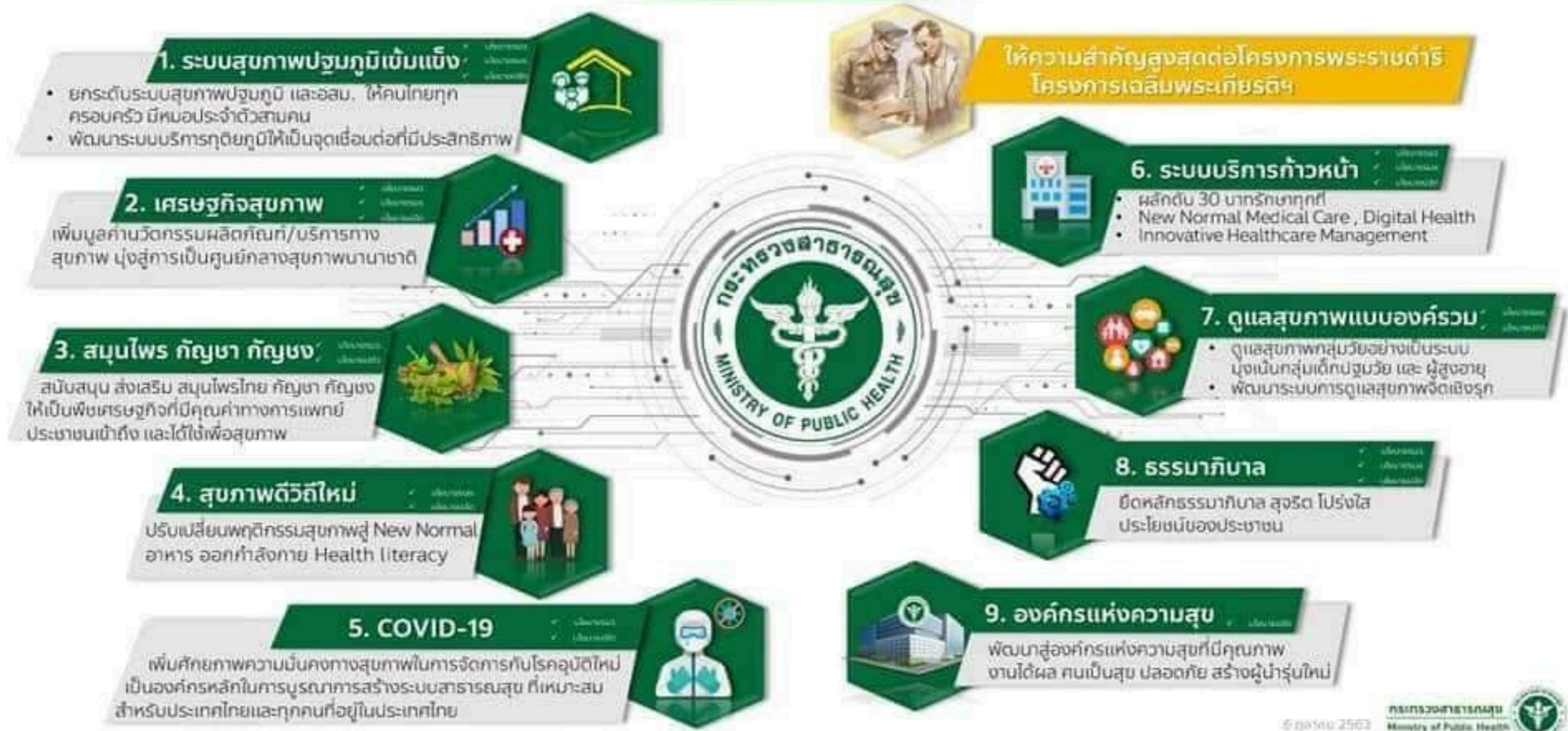


การประชุมกรรมการ บริหาร รพ.พะเยา

26 ตุลาคม 2563

นโยบาย กระทรวงสาธารณสุข ปี 2564-2565

ประชาชนแข็งแรง เศรษฐกิจแข็งแรง ประเทศไทยแข็งแรง





สปสช.

สำนักงานหลักประกันสุขภาพแห่งชาติ

เสนอ 4 ข้อเร่งด่วน 'บัตรทอง'



1. ประชาชนเจ็บป่วยไปรับบริการกับหมอประจำครอบครัว

ในหน่วยบริการปฐมภูมิ ทุกที่ในระบบบัตรทอง ตามนโยบาย "30 บาทรักษาทุกที่"
นำร่องพื้นที่กรุงเทพฯ และปริมณฑล

2. ผู้ป่วยในไม่ต้องกลับไปรับใบส่งตัว

เดิมผู้ป่วยสิทธิบัตรทองที่เข้ารับการรักษาคือเป็นผู้ป่วยในโรงพยาบาล
มีสวนหนึ่งต้องนอนรักษาต่อเนื่องด้วยสาเหตุทางการรักษา
นำร่องในพื้นที่ เขต 9 นครราชสีมา เริ่ม 1 พ.ย. 2563
กรุงเทพฯ และปริมณฑล เริ่ม 1 ก.ค. 2564





สำนักงานหลักประกันสุขภาพแห่งชาติ

สปสช.**เสนอ 4 ข้อเร่งด่วน ‘บัตรทอง’**

3. โรคมะเร็งไปรับบริการที่ไหนก็ได้ที่พร้อม

โรคมะเร็งเป็นภาวะเจ็บป่วยที่ต้องรับการรักษาโดยเร็ว เพื่อไม่ให้อาการลุกลาม และมะเร็งบางชนิดยังเป็นการเพิ่มโอกาสที่จะรักษาให้หายขาดได้

ปรับระบบดูแลกลุ่มผู้ป่วยที่ถูกวินิจฉัยแล้วว่าเป็นมะเร็ง

ได้ใบรับรองและประวัติ หรือคัดเพื่อเลือกไปรับบริการที่อื่นผ่าน 3 ช่องทาง

- สายด่วน สปสช.1330
- แอปพลิเคชัน สปสช.
- ติดต่อที่หน่วยบริการโดยตรง



สปสช.

เสนอ 4 ข้อเร่งด่วน 'บัตรทอง'

4. ย้ายหน่วยบริการได้สิทธิทันที ไม่ต้องรอ 15 วัน

เป็นปัญหาที่ประชาชนเรียกร้องมากระชั้นชิด ด้วยติดขัดการเข้ารับรักษา ในช่วงของการเปลี่ยนหน่วยบริการที่ตามระบบกำหนดให้ต้องรอ 15 วัน

*หน่วยบริการสามารถพิสูจน์สิทธิและเบิกจ่ายค่าบริการ ผ่านบัตรประชาชนสมาร์ทการ์ด เริ่มพร้อมกันทั่วประเทศ 1 ม.ค. 2564

นโยบายผู้ตรวจราชการ เขตสุขภาพที่ 1

- เร่งรัดการจัดซื้อจัดจ้างงบลงทุนปี64
- เตรียมทีมรองรับ ในจังหวัดที่มีการชุมนุม
- COVID-19
- สป. สัญจรครั้งที่ 1 ที่ จ.เชียงใหม่
- PMS
- งบ PPA
- แผนการเงิน
- BLUE PRINT

PMSระดับเชี่ยวชาญ

เขตสุขภาพที่ 1

- https://drive.google.com/file/d/16_rb31H3IRtJY59wuHO4eGmQ1kzk8OGg/view?usp=sharing

นโยบาย ผอกก.

- ทำงานเป็นทีมเพื่อประชาชน
- ใช้ข้อมูลในการขับเคลื่อนงาน
- ใช้ IT เข้าช่วย
- เพิ่ม productivity
- ควบคุม cost
- การจัดเก็บที่มีประสิทธิภาพ
- ปลดปล่อยความคิดสร้างสรรค์
- monitor and evaluation

